

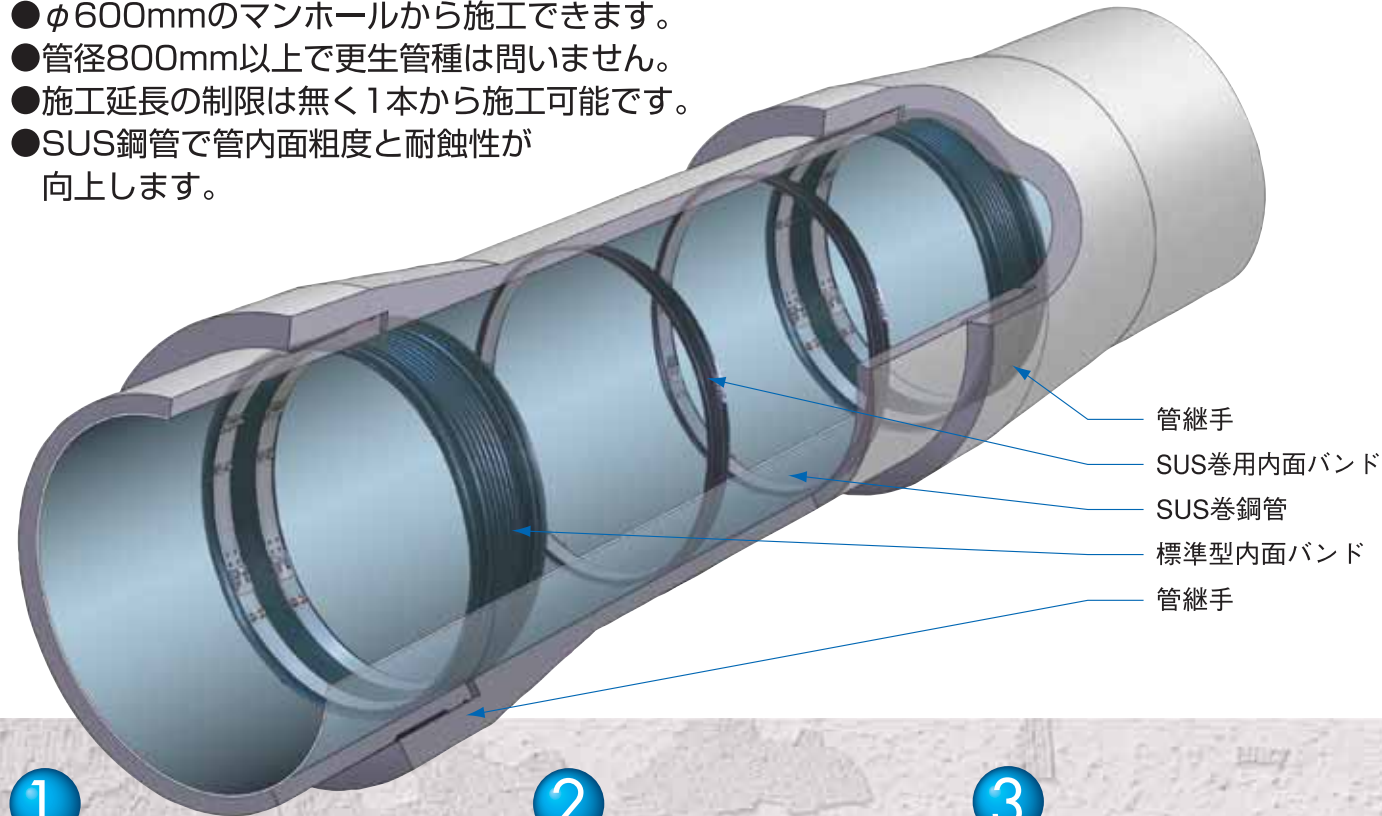
# 内面バンド管更生工法

特許:ステンレス鋼板による鋼管の更生工法  
特許第4229694号



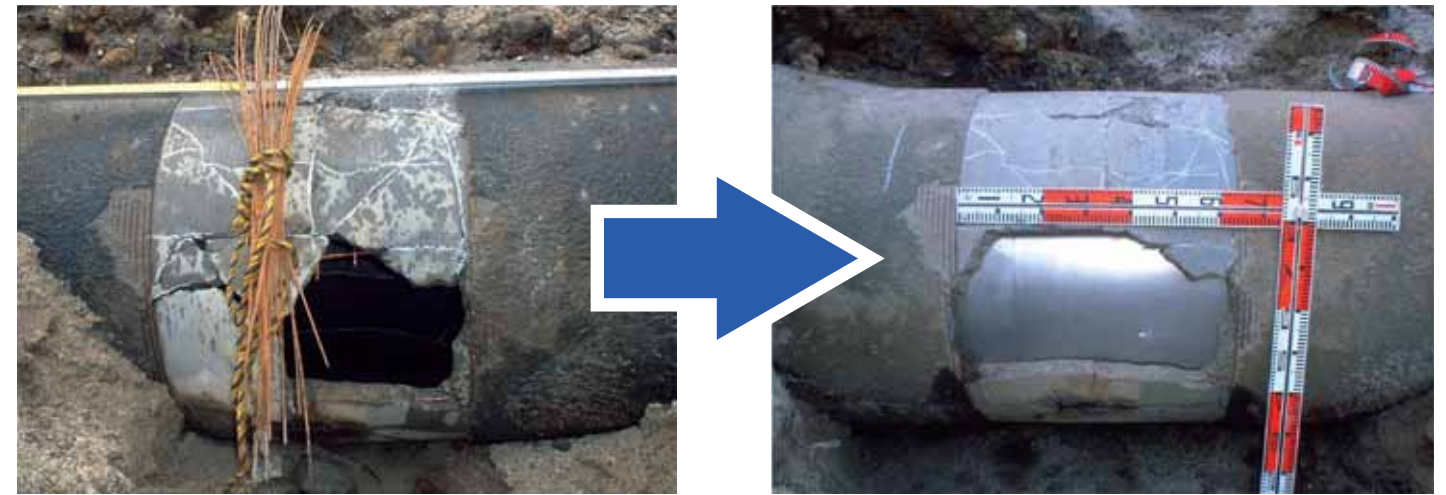
**内圧をSUS鋼管で受け持ち管継手は内面バンドで耐震補強です。**

- φ600mmのマンホールから施工できます。
- 管径800mm以上で更生管種は問いません。
- 施工延長の制限は無く1本から施工可能です。
- SUS鋼管で管内面粗度と耐蝕性が向上します。



## 内面バンド管更生工法の応用事例

- 緊急復旧工法として活躍しています。
- 内圧はSUS鋼管で受け持ちます。
- 外圧はSUS鋼製リングを管内面に装着し受け持ちます。



1

管継手は標準型内面バンド



2

SUS巻用内面バンドで製管



3

SUS鋼板をφ550mmに巻取り



4

SUS鋼板を弾性変形加工



5

SUS巻管



6

現場搬入



7

φ600mmマンホールから搬入



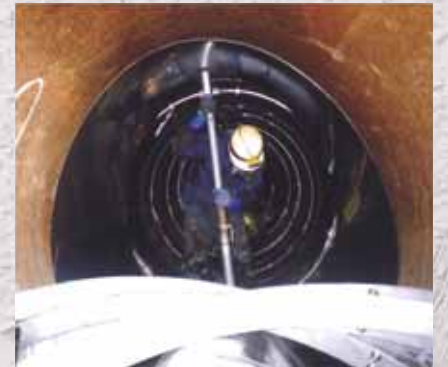
8

管内運搬



9

SUS巻鋼板を拡張



10

SUS巻鋼板をアルゴン溶接



11

溶接によりSUS鋼管完成



12

内面バンドで接合し完成

